



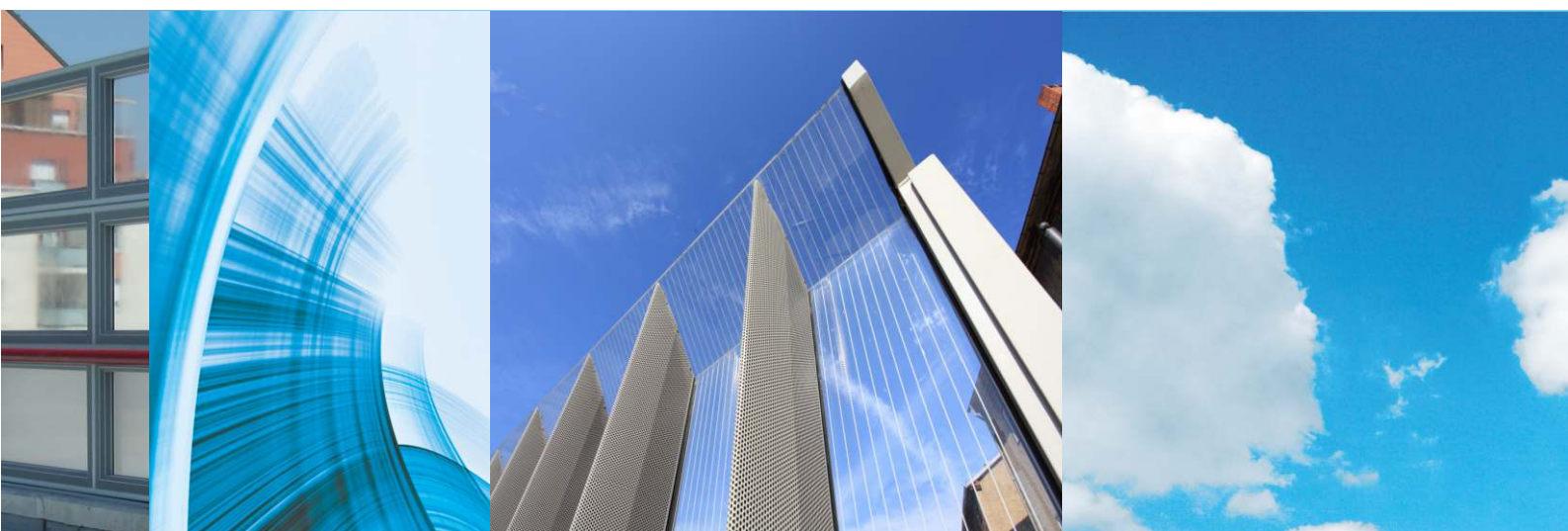
EKRANY AKUSTYCZNE KOHLHAUER® – KOMFORT CISZY

KOHLHAUER® CLEARWALL®

Austria · Belgium · China · Czech Republic · France · Germany · Greece · Hong Kong · Italy · Korea · Latvia · Netherlands · Poland · Romania · Russia · Slovakia · Spain · Sweden · Switzerland · United Kingdom

INNOWACJA 

Przezroczystość i pochłanianie
Różnorodność konstrukcji
Gwarancja jakości



KOHLHAUER **SCORSA**[®] – NADZWYCZAJNA FUNKCJONALNOŚĆ **KOHLHAUER**[®] **CLEARWALL**[®]

Panele pochłaniające dźwięk z grupy produktów KOHLHAUER SCORSA[®]

Wyjątkowa technologia systemu CLEARWALL[®] została opracowana z myślą o najwyższym standardzie ochrony przed hałasem. System CLEARWALL[®] to panele o strukturze ramowej, łączące izolacyjność wypełnień przezroczystych z elementami pochłaniającymi. Panel o takiej budowie charakteryzuje się pochłanianiem dźwięku na poziomie 4 dB. Poprzez zastosowanie w ekranie dodatkowo pochłaniającej podwaliny, można dla całości uzyskać wynik na poziomie 8 dB. Nie trzeba już rezygnować z elementów przezroczystych, gdy wymagane są ekrany o właściwościach pochłaniających. Podróżni mają możliwość oglądania mijanych krajobrazów, miast i okolic. System CLEARWALL[®] obejmuje dwa zróżnicowane produkty.

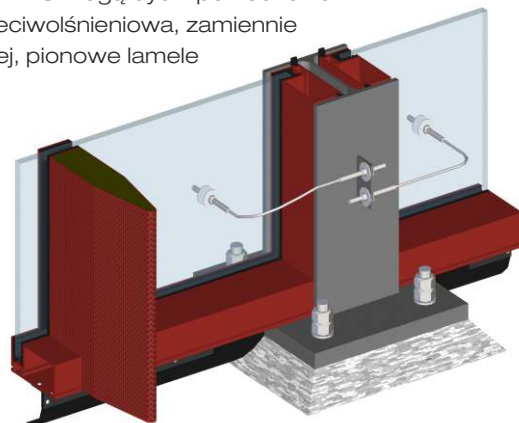
CLEARWALL[®] VS

W innowacyjnej konstrukcji paneli zastosowano pionowe lamele, wykonane z perforowanej blachy aluminiowej z wypełnieniem o właściwościach pochłaniających. Lamele zostały zintegrowane z ramą aluminiową, zamocowaną na czterech krawędziach płyt przezroczystych, co umożliwia montaż paneli jeden na drugim w ekranie. Mocowanie lameli do ramy i płyt przezroczystych usztywnia całą konstrukcję. Pionowy układ lameli zapewnia dodatkowo ochronę przeciwoślńieniową. Z perspektywy kierowcy ograniczone zostają olśnienia od jadących pojazdów, natomiast na wprost ekranu zachowany zostaje przejrzysty widok. Dzięki tej właściwości panele CLEARWALL[®] VS mogą być z powodzeniem stosowane w miejscach, gdzie wymagana jest ochrona przeciwoślńieniowa, zamiennie dla standardowych rozwiązań nieprzezroczystych. Co więcej, pionowe lamele pomagają w utrzymaniu czystości ekranu.

CLEARWALL[®] VS - Konstrukcja

Modułowy element prefabrykowany
Wymiary 4.000 x 2.000 mm, 4.000 x 1.000 mm
standardowe: 5.000 x 2.000 mm, 5.000 x 1.000 mm

Dystans między lamelami: 40-60 cm
(Inne wymiary dostępne na zapytanie)



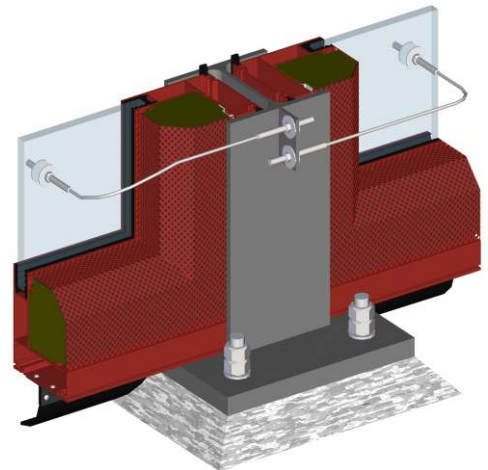
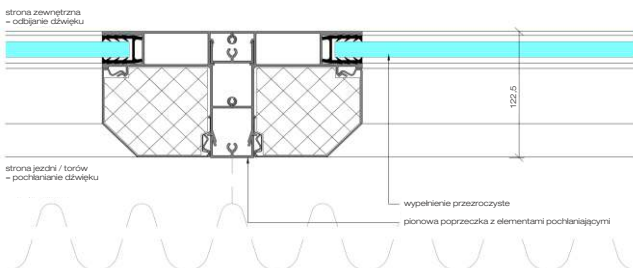
KOHLHAUER **SCORSA**[®] – NADZWYCZAJNA FUNKCJONALNOŚĆ **KOHLHAUER**[®] **CLEARWALL**[®]

CLEARWALL[®] HS

CLEARWALL HS[®] to system przezroczystych paneli z funkcją pochłaniania dźwięku. Elementy o właściwościach pochłaniających zostały tutaj zintegrowane z systemem ramowym. Elementy pochłaniające są przesłonięte od zewnątrz perforowaną blachą aluminiową. W rezultacie nadaje to ramie ciekawy wygląd, który dodatkowo można uatrakcyjnić poprzez lakierowanie na wybrany kolor. Poszczególne panele mogą być łatwo montowane jeden na drugim (elementy 4-metrowe z jedną pionową poprzeczką). Dzięki przyjętym rozwiązaniom zachowana została pozioma struktura paneli. Ich przejrzysty układ nie powoduje przesłonięcia widoków użytkownikom dróg i pasażerom pociągów, jednocześnie zapewniając mieszkańcom okolicy skuteczną ochronę przed hałasem.

CLEARWALL[®] HS - Konstrukcja

Modułowy element prefabrykowany
Wymiary standardowe: 4.000 x 1.000 mm
(Inne wymiary dostępne na zapytanie)





ALFA BOND KOHLHAUER Sp. z o.o.

ul. Wołoska 18

02-675 Warszawa

tel.: +48 22 722-20-32

fax: +48 22 721-15-19

e-mail: info@alfabond-kohlhauer.pl

WWW.ALFABOND-KOHLHAUER.PL

INNE PRODUKTY KOHLHAUER®



Wysokiej jakości system
zielonych paneli
w ramie aluminiowej.



System ekranów akustycznych
zintegrowanych z ogniwami
słonecznymi.

